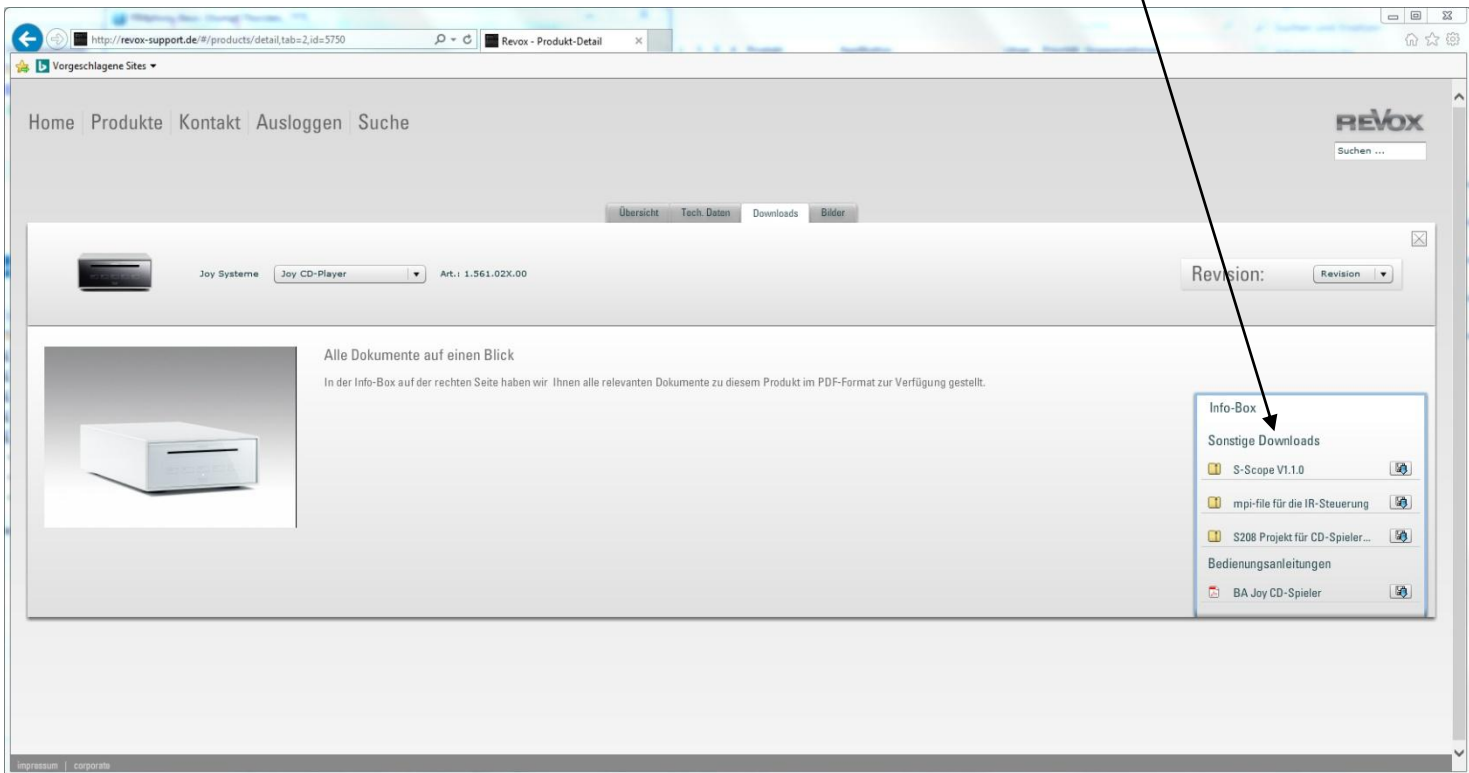
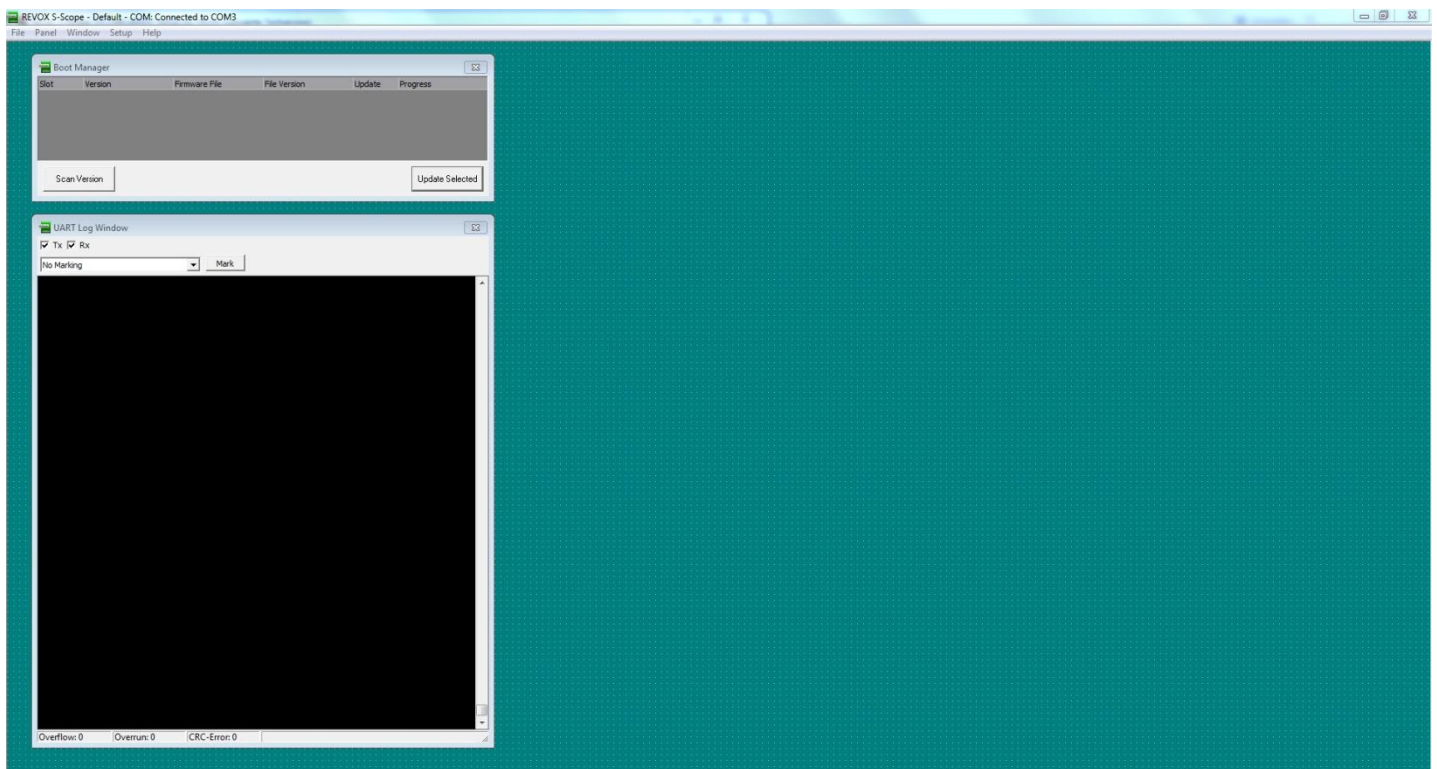


1. Laden Sie S-Scope auf der Internetseite **revox-support.de** herunter.
Gehen Sie dazu in das Menü „**Produkte**“ – Joy Systeme – Joy CD-Player – **Downloads**.



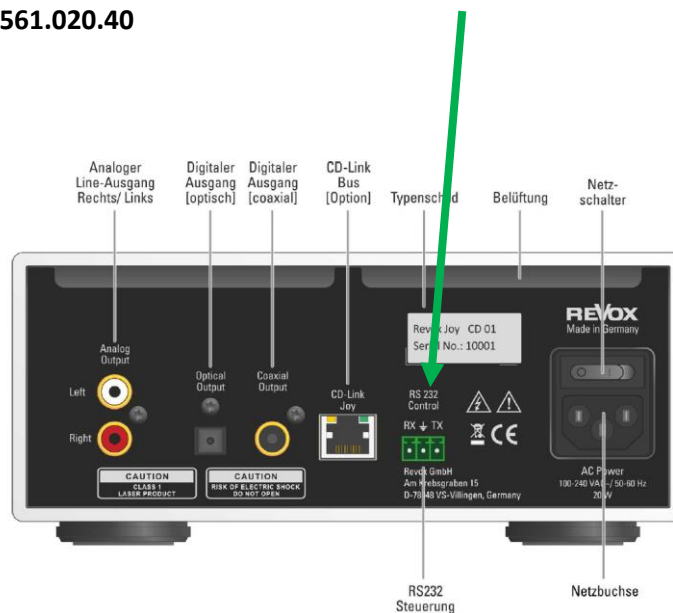
2. Entpacken Sie das ZIP-File und installieren Sie S-Scope auf ihrem Rechner.
Starten Sie nach der Installation das Programm.



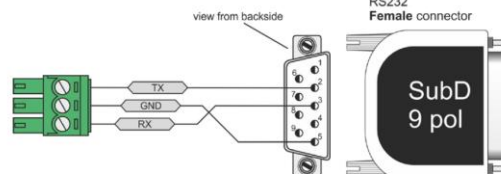
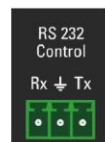
3. Verbinden Sie die grüne, dreipolige RS232 Buchse (RS 232 Control) des CD-Player mit ihrer seriellen Anschlussbuchse ihres Rechners.

! Damit das Update problemlos funktioniert, muss der CD-Spieler ohne gestecktes CD-Link-Kabel neu gestartet werden.!

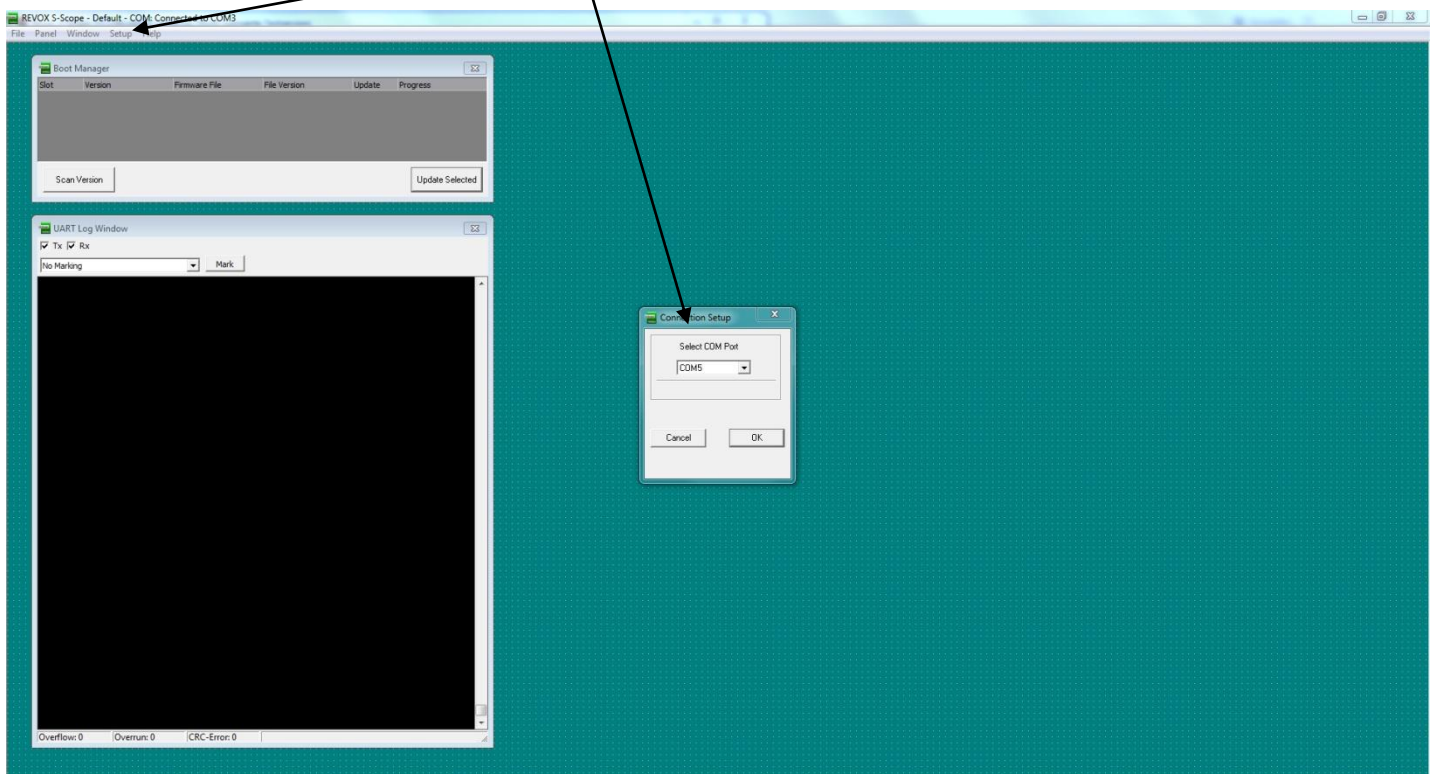
Passend dazu gibt es von *Revox ein Joy-CD-Player Programmier-Adapter* mit der Artikelnummer **1.561.020.40**



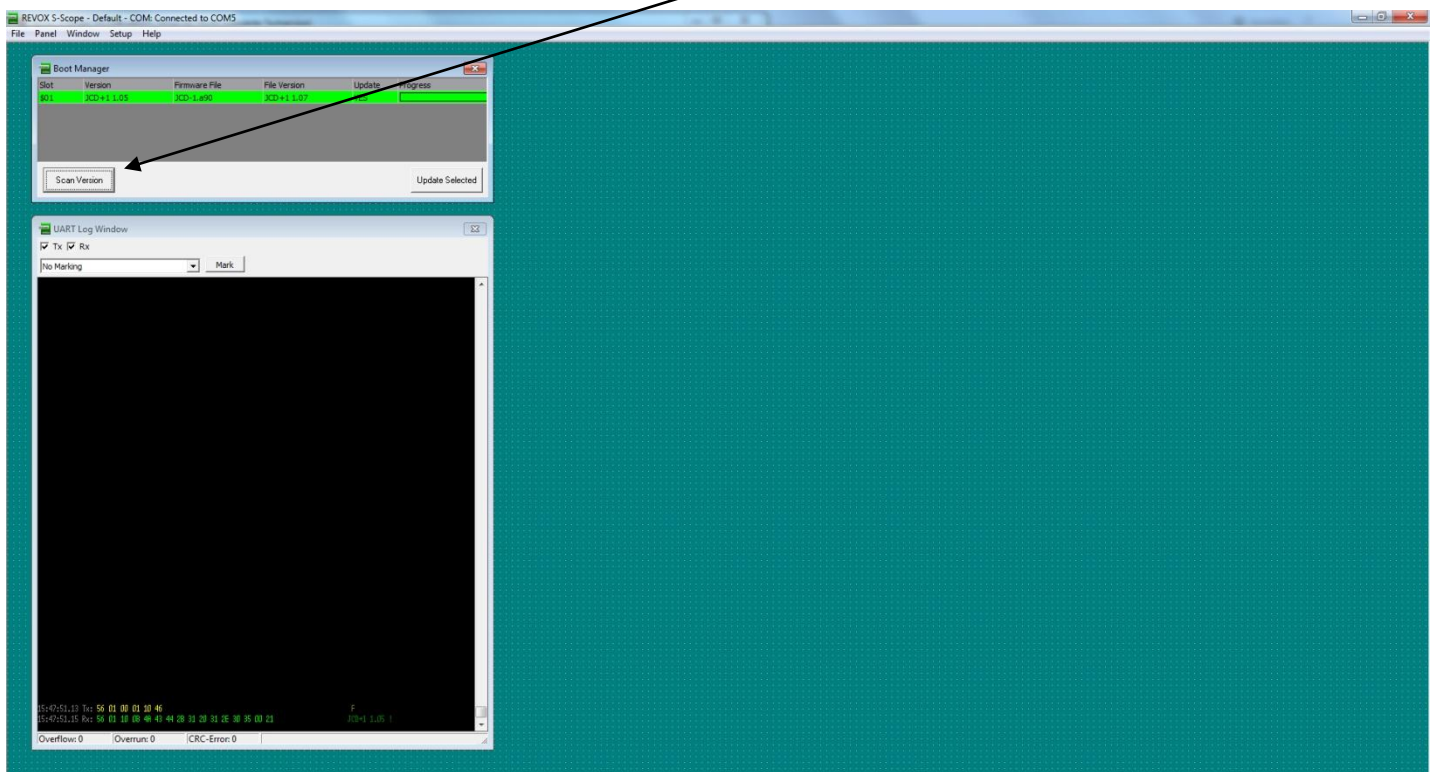
Baudrate: 57600
Data Bits: 8
Parity: No
Stop Bits: 1



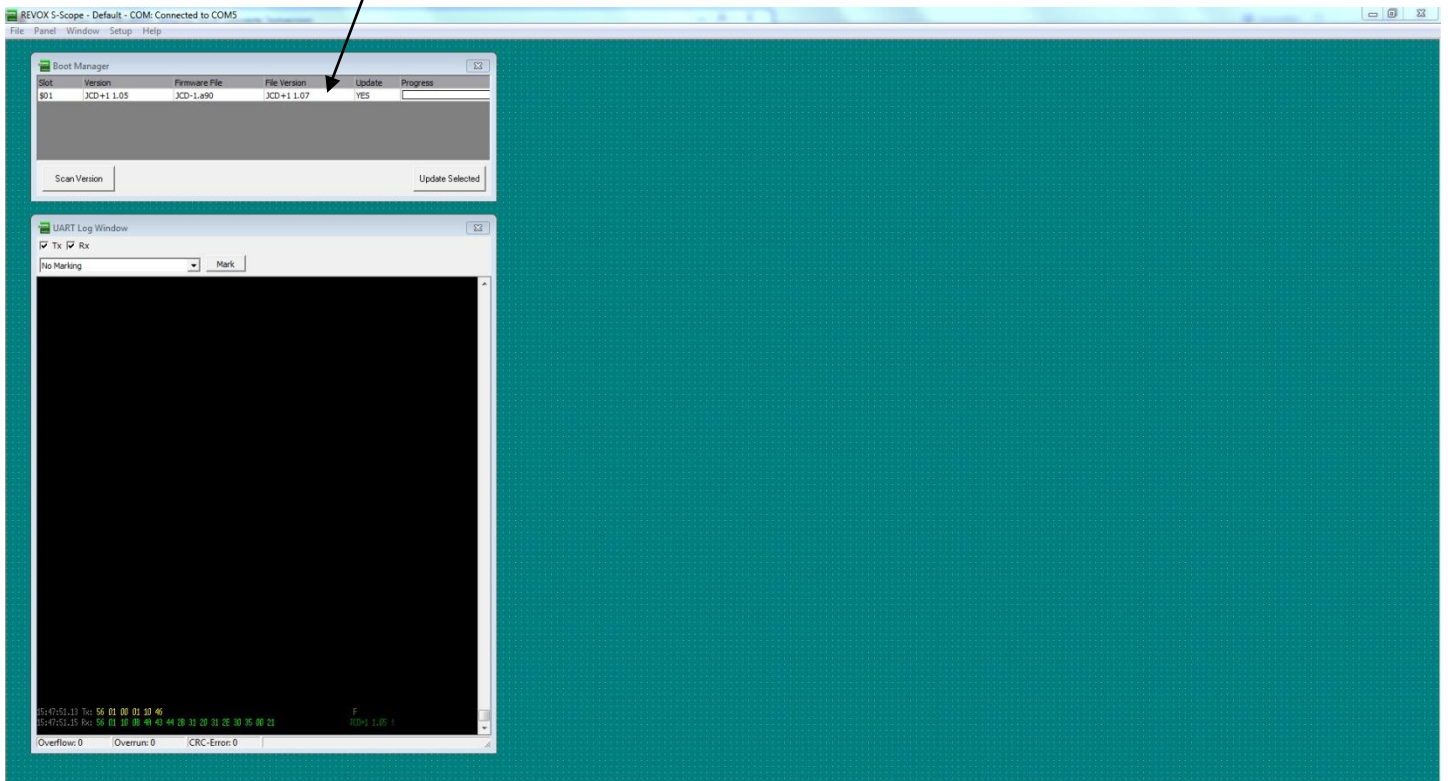
4. Gehen Sie in S-Scope in das Menü „**Setup**“ und klicken Sie Connection und wählen Sie anschließend den passenden **COM Port** aus, an dem ihr RS232 Verbindung angeschlossen ist.



5. Klicken Sie im Fenster „**Bootmanager**“ den Button „**Scan Version**“. S-Scope findet automatisch ihren Joy CD-Player. (**grün**)



6. **Markieren Sie die Zeile** mit den Informationen ihres Joy CD-Player durch anklicken. Die Zeile wird nun **weiß**.



7. Drücken Sie nun den Button „**Update Selected**“. Ihr Joy CD-Player wird nun mit der aktuellsten Software bespielt. Im Fenster „**UART Log Window**“ sehen Sie den Datenaustausch.

