

# NEU !

## Revox Botanic

**REVOX**  
Studio Sound Quality

### INFOBLATT



Bild: Anwendungsbeispiel Outdoor



Bild: Anwendungsbeispiel Indoor

Für einen eleganten, überraschenden und sehr klangvollen Musikgenuss - draußen und drinnen.

Ein klingender Pflanzentopf. Einfach einsetzbar und anschließbar. Für den Einsatz Indoor z.B. im Wohnraum oder im Eingangsbe-  
reich sowie Outdoor z.B. auf der Terrasse oder am Pool. Dank leistungsstarker und unsichtbar platzierbarer INVISIBLE Speaker von  
Revox, werden die Seitenflächen des Pflanzentopfes für eine beeindruckende Klangwiedergabe genutzt. Durch den geschützten  
Einbau der Lautsprecher ist der Pflanzentopf wetterfest und auch draußen flexibel einsetzbar. Erhältlich ist der Revox Botanic in  
zwei Größen in jeweils unterschiedlichen Ausführungen (s. Technische Daten). Dank der Frequenzweiche, die in jedem INV HEX  
Lautsprecher integriert ist, sind drei wichtige Schutzfunktionen vorhanden. Ein Hochpass schützt vor subsonischen Signalen und  
dient gleichzeitig als DC-Schutz. Eine selbstrückstellende Überstromsicherung bewahrt den INV HEX Lautsprecher vor dauerhafter  
Überlastung. Der Botanic Speaker kann mit jedem konventionellen Verstärker betrieben werden. Das Optimum in der Wiedergabe  
erreicht man mit den DSP-Verstärkern von Revox.

Jetzt als besondere Audiolösung im privaten Umfeld oder in der Hotellerie, Gastronomie sowie im Bereich öffentlicher Gebäude.

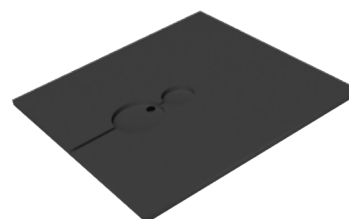
### TECHNISCHE DATEN

	Botanic 50-1	Botanic 50-2o	Botanic 50-2c	Botanic 70-2o	Botanic 70-2c	Botanic 70-4
Art.-Nr.	108465501	108465502	108465512	108465702	108465712	108465704
Abmessung B x T x H (cm)	50 x 50 x 50	50 x 50 x 50	50 x 50 x 50	70 x 70 x 70	70 x 70 x 70	70 x 70 x 70
Material	Fiberglas UV- und frostbeständig	Fiberglas UV- und frostbeständig	Fiberglas UV- und frostbeständig	Fiberglas UV- und frostbeständig	Fiberglas UV- und frostbeständig	Fiberglas UV- und frostbeständig
Farbe	anthrazit	anthrazit	anthrazit	anthrazit	anthrazit	anthrazit
Anzahl Lautsprecher INV HEX	1	2	2	2	2	4
Anordnung Lautsprecher INV HEX	eine Seite	Seiten gegen- überliegend	Seiten über Eck	Seiten gegen- überliegend	Seiten über Eck	alle vier Seiten
Impedanz	1 x 8 Ohm	2 x 8 Ohm	2 x 8 Ohm	2 x 8 Ohm	2 x 8 Ohm	2 x 4 Ohm
Leistung	1 x 60 Watt	2 x 60 Watt	2 x 60 Watt	2 x 60 Watt	2 x 60 Watt	4 x 60 Watt
Preis UVP inkl. MwSt.	2.200,- EUR/CHF	2.400,- EUR/CHF	2.400,- EUR/CHF	3.800,- EUR/CHF	3.800,- EUR/CHF	4.250,- EUR/CHF

### ZUBEHÖR

	Abmessung (cm)	Art.-Nr.	Preis
Botanic Floor Plate 70	67 x 67 x 18	108465720	190,- EUR/CHF
Botanic Floor Plate 50	47 x 47 x 18	108465520	150,- EUR/CHF

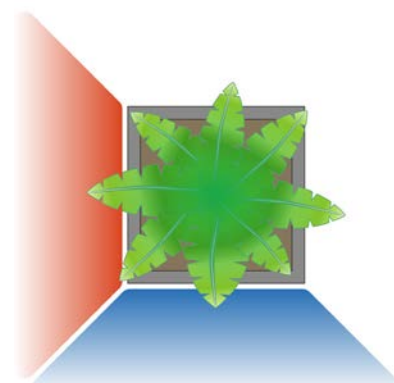
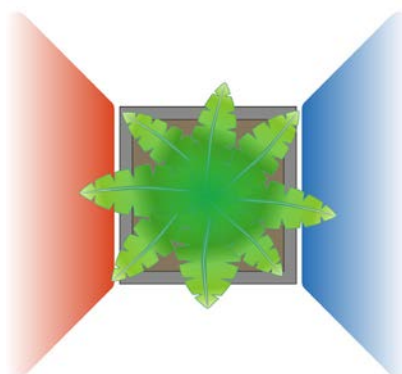
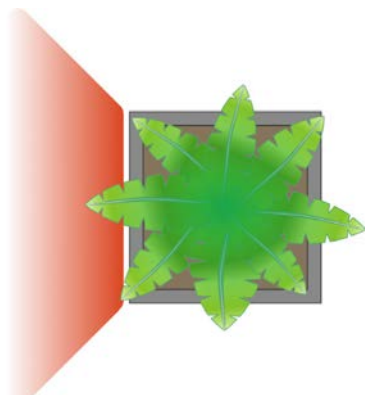
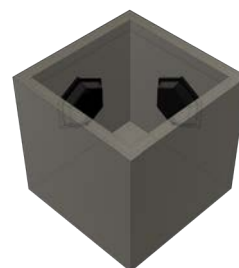
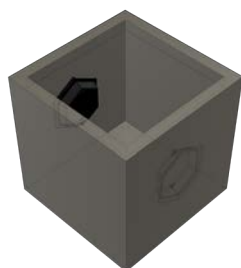
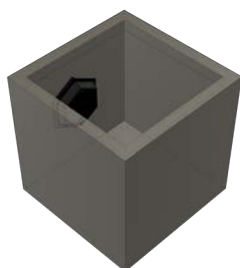
Sockelplatte aus wasserresistentem und lackiertem Holz für den Innen- oder geschützten Außenbereich.



# NEU ! Revox Botanic

**REVOX**  
Studio Sound Quality

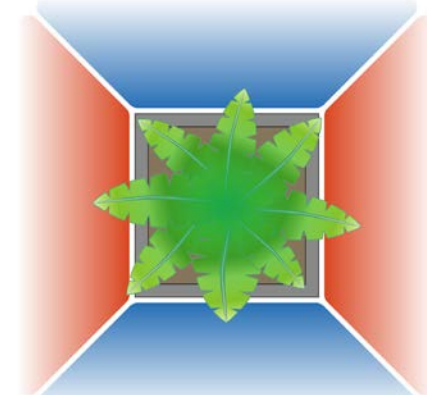
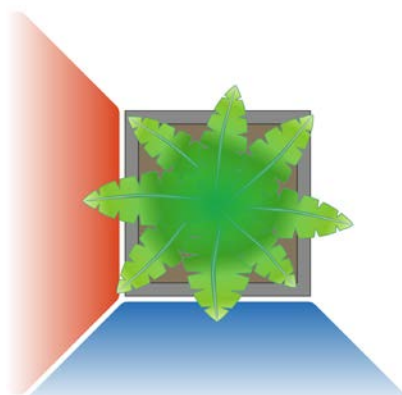
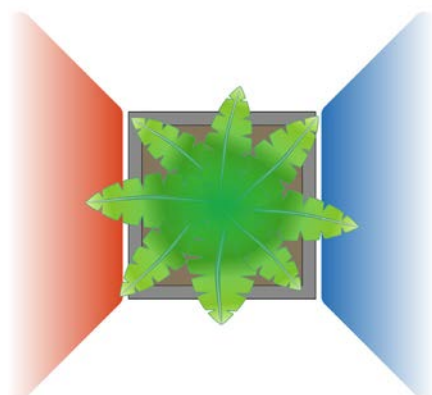
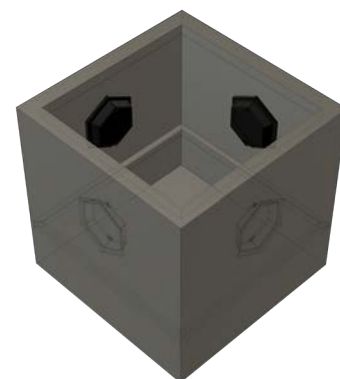
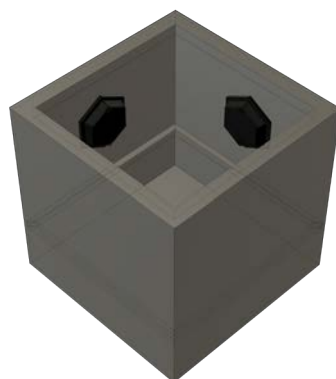
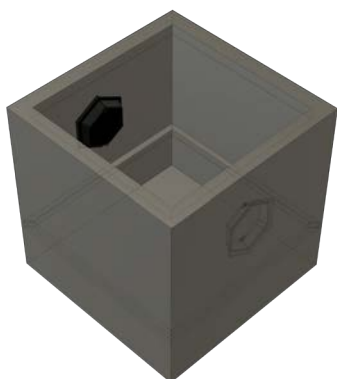
VARIANTEN Hinweis: Abbildungen zur Veranschaulichung ohne Schutzabdeckung und Verkabelung.



**Botanic 50-1**  
Pflanzentopf (50x50x50cm) mit einem INV  
HEX Lautsprecher an einer Seite.

**Botanic 50-2o**  
Pflanzentopf (50x50x50cm) mit zwei INV  
HEX Lautsprechern gegenüberliegend  
(opposite).

**Botanic 50-2c**  
Pflanzentopf (50x50x50cm) mit zwei INV  
HEX Lautsprechern über Eck (corner).



**Botanic 70-2o**  
Pflanzentopf (70x70x70cm) mit zwei INV  
HEX Lautsprechern gegenüberliegend  
(opposite).

**Botanic 70-2c**  
Pflanzentopf (70x70x70cm) mit zwei INV  
HEX Lautsprechern über Eck (corner).

**Botanic 70-4**  
Pflanzentopf (70x70x70cm) mit vier INV  
HEX Lautsprechern an allen Seiten.